

# OTIS

Optima™



**ОПТИМА**  
Существует ли ещё хоть один  
лифт превосходного качества,  
столь оптимальный  
по затратам?



ОПТИМА  
 ЖИЛЫЕ ДОМА  
 ОФИСЫ  
 АДМИНИСТРАТИВНЫЕ ЦЕНТРЫ  
 ОБЩЕСТВЕННЫЕ ЗДАНИЯ



Количество вариантов  
 дизайна кабины:  
**3**

Вместимость кабины:  
**4-26 пассажиров**

Количество вариантов  
 отделки стен кабины:  
**14**

**Для удовлетворения разнообразных потребностей рынка большое значение имеет способность компании предлагать заказчикам универсальные решения. Для кабины ОПТИМА нами разработаны 3 основных дизайна и 14 вариантов внутренней отделки кабины.**

**СОЧЕТАНИЕ ПРЕВОСХОДНОГО КАЧЕСТВА И ОПТИМАЛЬНЫХ ЗАТРАТ.**

Кабина ОПТИМА служит превосходной иллюстрацией того, как элегантность может быть достигнута простым способом – при условии, что в его основе лежит вдохновение.

В кабине ОПТИМА оно нашло своё выражение в панели управления кабиной лифта, которая фактически служит источником освещения кабины, обволакивая ее мягким рассеянным светом.

Панель управления сама по себе является важным элементом интерьера, приковывающим взгляды пассажиров. Обладающая изогнутой поверхностью, она лаконична и, вместе с тем, привлекательна. Декоративные накладки, обрамляющие кнопки из нержавеющей стали, добавляют ощущения роскоши и повышают надежность.

Важным элементом дизайна кабины является отделка панелей ее стен. Доступная в трех вариантах, она радует глаз и не требует специального ухода. Оформление панелей кабины представляет собой характерный для кабины ОПТИМА баланс между эстетичным внешним видом и практичностью.



СТАЛЬ С ВИНИЛОВЫМ ПОКРЫТИЕМ  
 SKINPLATE



ЛАМИНАТ



НЕРЖАВЕЮЩАЯ СТАЛЬ



### ОБЛИЦОВКА КАБИНЫ СТАЛЬЮ С ВИНИЛОВЫМ ПОКРЫТИЕМ SKINPLATE. 6 ВАРИАНТОВ ОТДЕЛКИ.

Одновременно прочные и эстетичные, панели стен кабины Skinplate представляют собой листы гальванизированной стали с текстурированным покрытием из поливинилхлорида. Пастельные оттенки этих практичных панелей делают кабину более светлой и придают ей привлекательный вид.

Ощущение простора в кабине усиливается, благодаря потолку белого цвета (изогнутому или плоскому) в сочетании с панелью управления с белой поверхностью Skinplate. В качестве опции панель управления в кабине может быть поставлена в исполнении из шлифованной нержавеющей стали.

Портал и двери кабины выполняются из панелей Skinplate белого цвета или из шлифованной нержавеющей стали.

Предлагаются разнообразные варианты отделки напольного покрытия из износостойкой резины или из искусственного камня.

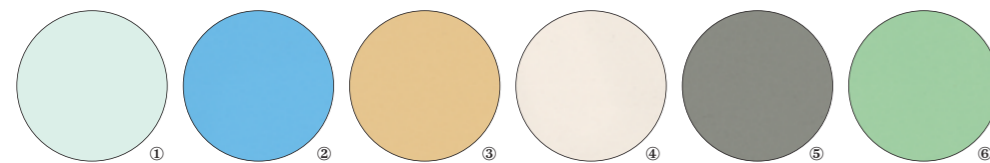
#### ○ ПАНЕЛИ КАБИНЫ

##### Облицовочная панель

- ① «Голубой цирконий» (Zircon Blue)
- ② «Небесно-голубой» (Sky Blue)
- ③ «Песочный» (Sand)
- ④ «Кремовый» (Cream)
- ⑤ Серый (Grey)
- ⑥ Зеленый (Green)

#### ◇ ПOKPЫТИE ПOЛA КАБИНЫ

Предлагаемые заказчикам образцы покрытия пола приводятся ниже.



### ОБЛИЦОВКА КАБИНЫ ЛАМИНАТОМ. 6 ВАРИАНТОВ ОТДЕЛКИ.

Богатые цветом варианты отделки ламинированных панелей под дерево и под мрамор обеспечивают дизайну кабины ОПТИМА гибкость и служат удачным дополнением, как к классическим, так и к современным интерьерам.

Потолок из изогнутой панели Skinplate белого цвета гармонично сочетается с отделкой поверхности панели управления в кабине. В качестве опции панель управления может быть поставлена в исполнении из шлифованной нержавеющей стали.

Портал и двери кабины изготовлены из панели Skinplate белого цвета или из шлифованной нержавеющей стали.

Предлагаются разнообразные варианты отделки напольного покрытия из износостойкой резины или из искусственного камня.

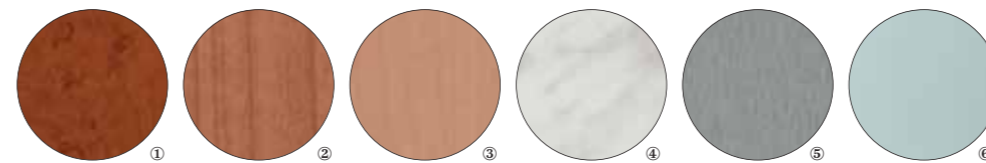
#### ○ ПАНЕЛИ СТЕН КАБИНЫ

##### Ламинат

- ① «Ночной лотос» (Lotus Noon)
- ② «Темная вишня» (Morello Cherry)
- ③ «Американский клен» (American Maple)
- ④ «Белый каррарский мрамор» (White Carrara)
- ⑤ «Серый Люксор» (Grey Luxor)
- ⑥ «Горный хрусталь» (Crystal Loft)

#### ◇ ПOKPЫТИE ПOЛA

Предлагаемые образцы покрытия пола кабины приводятся ниже слева.



### ОБЛИЦОВКА КАБИНЫ НЕРЖАВЕЮЩЕЙ СТАЛЬЮ. ДВА ВАРИАНТА ОТДЕЛКИ.

Для кабин, выполненных из нержавеющей стали, предлагаются два варианта отделки стеновых панелей: шлифованная поверхность или текстурированная поверхность «Кожа буффало» («Buffalo skip»).

Акцент сделан на обеспечении износостойкости, при этом все компоненты были тщательно проработаны и испытаны на предмет их соответствия высоким стандартам по устойчивости к случайным механическим повреждениям. Лицевая часть панели управления, выполненная из нержавеющей стали, гармонично сочетается с панелями стен кабины. Портал дверей кабины и двери выполняются из шлифованной или текстурированной нержавеющей стали «Кожа буффало».

Предлагаются разнообразные варианты отделки напольного покрытия из износостойкой резины или из искусственного камня.

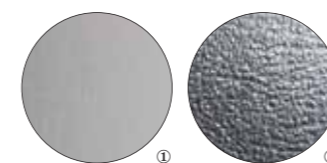
#### ○ СТЕНЫ КАБИНЫ

##### Нержавеющая сталь

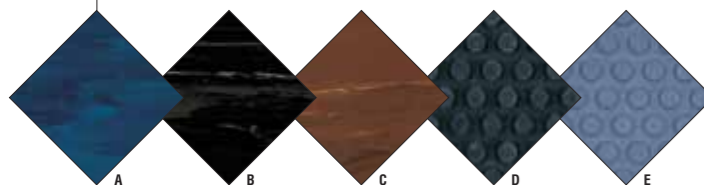
- ① Шлифованная поверхность
- ② Текстурированная поверхность «Кожа буффало»

#### ◇ ПOKPЫТИE ПOЛA

В соответствии с приведенными на предыдущей странице образцами.

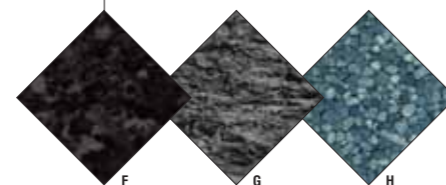


**Резина**  
 А - тёмно-синий  
 В - угольный  
 С - кофейный  
 D - чёрный, с противоскользящей поверхностью  
 E - серый, с противоскользящей поверхностью



#### ПOKPЫТИE ПOЛA КАБИНЫ\*

**Искусственный камень**  
 F - чёрный мрамор  
 G - серый мрамор  
 H - синий камень



\* По желанию заказчика кабина может быть поставлена без покрытия пола.

### ЭЛЕМЕНТЫ ИНТЕРЬЕРА КАБИНЫ

В кабине ОПТИМА большое внимание уделяется элементам кабины, которые во многом формируют ее элегантный дизайн.

Для отделки стеновых панелей предлагаются элементы (молдинги) с анодированной, хромированной зеркальной или хромированной матовой поверхностью.

Те же отделки предлагаются и для плинтусов. Столь же тщательно продуман дизайн поручней, характеризующийся комбинациями контрастных отделок.

#### ПОРУЧНИ

Поручни, удовлетворяющие требованиям самых взыскательных заказчиков, состоят из прямой части и крайних опор. Ниже показаны варианты отделки поверхности поручней.



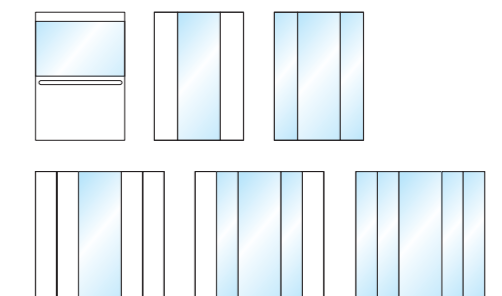
##### Отделка поверхности поручня Opda

- ① Прямая часть «Матовый хром»  
Крайние опоры «Зеркальный хром»
- ② Прямая часть «Зеркальный хром»  
Крайние опоры «Матовый хром»
- ③ Прямая часть «Шлифованная нержавеющая сталь»  
Крайние опоры «Зеркальный хром»
- ④ Прямая часть «Анодированный алюминий»  
Крайние опоры «Зеркальный хром»

#### ЗЕРКАЛА

Чистые, бесцветные зеркала полностью соответствуют нормам по обеспечению максимальной безопасности пассажиров.

**Типовые варианты установки зеркал в кабине лифта**



## ПОВЫШЕННАЯ БЕЗОПАСНОСТЬ ПРИ ВХОДЕ ПассаЖИРОВ В КАБИНУ

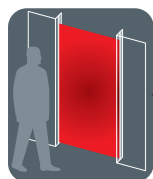
Конструкция кабины OPTIMA в полной мере соответствует Европейскому Стандарту EN81-70 и Российским Нормам и Правилам. В кабине обеспечивается повышенный комфорт, в том числе призванный облегчить пользование лифтом для инвалидов в колясках.



### РАЗМЕРЫ КАБИН

Ширина входного проема для разных типов кабин позволяет:

- **Тип 1 (450 кг) – 1000 x 1250 мм**  
Размещение в кабине одного пассажира в инвалидной коляске
- **Тип 2 (630 кг) – 1100 x 1400 мм**  
Размещение в кабине одного пассажира в инвалидной коляске и одного обычного пассажира
- **Тип 3 (1275 кг) – 2000 x 1400 мм**  
Размещение в кабине одного пассажира в инвалидной коляске и нескольких обычных пассажиров. Инвалидная коляска может разворачиваться.



### ЗАЩИТА ОТ ПРЕЖДЕВРЕМЕННОГО ЗАКРЫВАНИЯ ДВЕРЕЙ

Во избежание преждевременного закрытия дверей, кабина OPTIMA может быть оснащена системой LAMB DATM 2D. Сетка из инфракрасных лучей играет роль невидимой завесы безопасности. Если что-то попадает в зону из инфракрасных лучей, то чувствительная система LAMB DATM 2D обнаруживает это, и немедленно предотвращает закрытие дверей.

### ДОПОЛНИТЕЛЬНЫЕ ЭЛЕМЕНТЫ БЕЗОПАСНОСТИ

- **Зеркало**
  - Зеркало позволяет пассажиру в инвалидной коляске хорошо ориентироваться, когда он выезжает из кабины лифта на этаж.
- **Кнопки**
  - При нажатии на приказную кнопку загорается круговая светодиодная индикация кнопки красного цвета и раздается звуковой сигнал.
  - Кнопка основного посадочного этажа с зеленой круговой индикацией выступает на 5 мм.
- **Номера этажей**
  - Рядом с кнопками нанесены номера этажей высотой 15 мм, а также шрифт Брайля.
- **Пиктограммы тревожной сигнализации**
  - Пиктограммы тревожной сигнализации на индикаторе данных, в сочетании со звуковыми сигналами, информируют пассажиров, при нажатии на кнопку тревожной сигнализации и при установлении речевой связи.
  - В качестве опции предлагается электрический контур усилителя звука для пассажиров с пониженным слухом.
- **Указатели направления движения в кабине и на этажных площадках**
  - Указатели направления движения кабины выполнены в виде стрелок высотой 40 мм. Регулируемый звуковой сигнал информирует о прибытии кабины:
    - один сигнал гонга: при движении кабины вверх;
    - два сигнала гонга: при движении кабины вниз.
- **Поручни**
  - Для большей безопасности конечные участки поручней, создавая плавный изгиб, конструктивно переходят в крайние опоры, которые надежно фиксируются на поверхности стены.
- **Звуковые сигналы**
  - Уровень всех звуковых сигналов может регулироваться в пределах от 35 до 65 дБ.
- **Аварийное освещение**

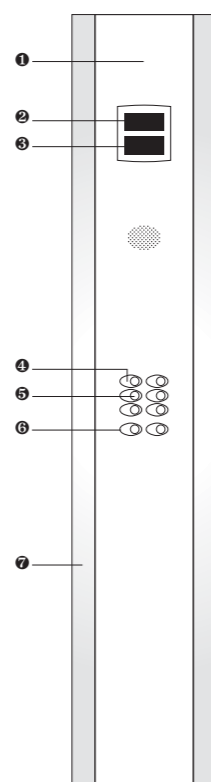
## ПАНЕЛЬ УПРАВЛЕНИЯ В КАБИНЕ

Особенность панели управления в кабине лифта состоит в том, что она является источником света в кабине. Панель имеет изогнутую форму и для лучшего освещения кабины проходит по всей её высоте.



### Жидкокристаллический дисплей

На хорошо видимом под всеми углами жидкокристаллическом дисплее указываются положение кабины и направление ее движения. Дисплей обрамлен хромированной матовой рамкой.



### ● Лицевая панель

- Лицевая панель, имеющая изогнутую форму, предлагается с отделкой Skinplate с виниловым покрытием белого цвета или выполненной из шлифованной нержавеющей стали.

### ● Комбинированный указатель положения и направления движения кабины

### ● Индикатор данных

- Указана информация о грузоподъемности кабины, а также отображаются жёлтые и зелёные пиктограммы в случае аварийного вызова и при установлении речевой связи с диспетчером.

### ● Декоративные обрамления кнопок

- В исполнении с хромированной матовой поверхностью, с подсветкой цифр высотой 15 мм
- Нанесен шрифт Брайля

### ● Приказные кнопки

- Выполняются из нержавеющей стали с полированной или шлифованной поверхностью.
- Круговая светодиодная индикация красного цвета.

### ● Дополнительные кнопки

- Кнопки реверсивного открывания дверей и тревожной сигнализации, размещены ниже этажных кнопок на панели управления. Здесь же располагается ключ-переключатель, предлагаемый как опция.

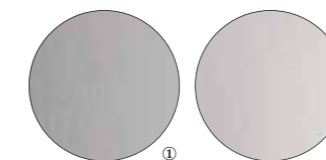
### ● Освещение

- Мягкое освещение кабины обеспечивается двумя лампами, свет от которых проходит через полупрозрачный рассеиватель.



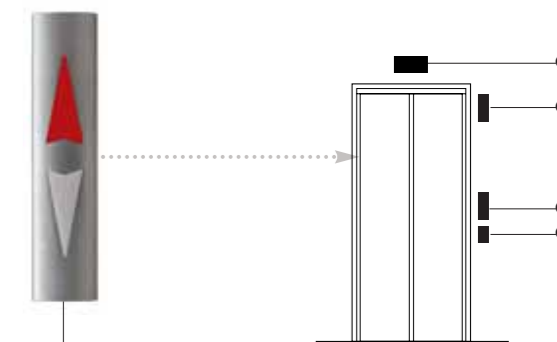
## УКАЗАТЕЛИ И ВЫЗЫВНЫЕ ПОСТЫ НА ЭТАЖНЫХ ПЛОЩАДКАХ

Указатели и вызывные посты на этажных площадках гармонично впишутся в общее оформление интерьера этажа. Они заключены в компактный кожух, что сводит до минимума необходимость в элементах сопряжения со строительной частью здания и упрощает монтаж. Предлагаются два варианта оформления указателей и вызывных постов, характеризующихся надёжностью и долговечностью: из полированной и шлифованной нержавеющей стали



### Варианты отделки указателей и вызывных постов (за исключением указателя направления движения кабины)

- ① Шлифованная нержавеющая сталь
- ② Полированная нержавеющая сталь



### Указатель направления движения кабины

Устанавливается в дверном проеме шахты, обладает хромированной матовой поверхностью.



① Слева

② Справа

### ● Слева

#### Комбинированный указатель положения кабины с указателем направления движения кабины.

- Современный жидкокристаллический LCD-дисплей с высокой разрешающей способностью.

### Справа

#### Указатель направления движения кабины с гонгом

- Устанавливается на стене над дверями шахты лифта.
- Светоизлучающие диоды с продолжительным сроком службы (стрелки красного цвета).
- Сигналы гонга различного тона, информирующие о направлении движения кабины вверх или вниз.

### ● Слева

#### Комбинированный указатель положения кабины с указателем направления движения кабины

- Устанавливается на стене сбоку от верхней части дверного проема шахты лифта.

### Справа

#### Указатель направления движения кабины с гонгом

- Светоизлучающие диоды с продолжительным сроком службы (стрелки красного цвета).
- Сигналы гонга различного тона, информирующие о направлении движения кабины вверх или вниз.

### ● Слева

#### Вызывной пост на этажной площадке

- Встроенный указатель положения кабины и указатель направления движения кабины

### В центре и справа

#### Вызывной пост на этажной площадке

- Круговая светодиодная индикация красного цвета

### ● Опция

#### Ключ-переключатель

Для специальных режимов работы



③

[www.otis.com](http://www.otis.com)

OTIS оставляет за собой право изменять спецификацию и дизайн изделия.  
OTIS предупреждает о возможности искажения цветов отделки при полиграфическом исполнении брошюры.